

# Comité de Pilotage Pepit Denvers

SEFRA Etoile sur Rhône

18/01/2022

**aGRICULTURES  
& TERRITOIRES**  
CHAMBRE D'AGRICULTURE  
ARDÈCHE

**ENGAGEMENT  
DE SERVICE**  
SERVICES AUX AGRICULTEURS  
ET ACTEURS DES TERRITOIRES  
REF. 221  
AFNOR CERTIFICATION

[www.afnor.org](http://www.afnor.org)  
Conseil-Formation  
Etude-Diagnostic

DES PRESTATIONS  
CERTIFIÉES POUR  
LA RÉUSSITE DE  
VOS PROJETS

- CONSEIL
- FORMATION
- ÉTUDE
- DIAGNOSTIC



PÔLES D'EXPÉRIMENTATIONS PARTENARIALES  
POUR L'INNOVATION ET LE TRANSFERT  
VERS LES AGRICULTEURS D'Auvergne-Rhône-Alpes

# Suivi du comportement des arbres châtaigniers



PÔLES D'EXPÉRIMENTATIONS PARTENARIALES  
POUR L'INNOVATION ET LE TRANSFERT  
VERS LES AGRICULTEURS D'Auvergne-Rhône-Alpes



# Suivi dendrométrique des châtaigniers

---



- Deux variétés :

- Bouche de Bétizac (variété hybride, irriguée)

- Vernoux. Parcelle irriguée en micro-aspersion. 30mm/ semaine en 2 arrosages

- Arbres de 29 ans

- Comballe (variété traditionnelle, non irriguée)

- St Barthélémy de Grozon. Parcelle irriguée de façon ponctuelle selon la météo (30mm le 06/09/21 sur arbre 2)

- Arbres environ 30-40 ans

- Suivi dendrométrique

- Suivi phénologique et suivi d'apex

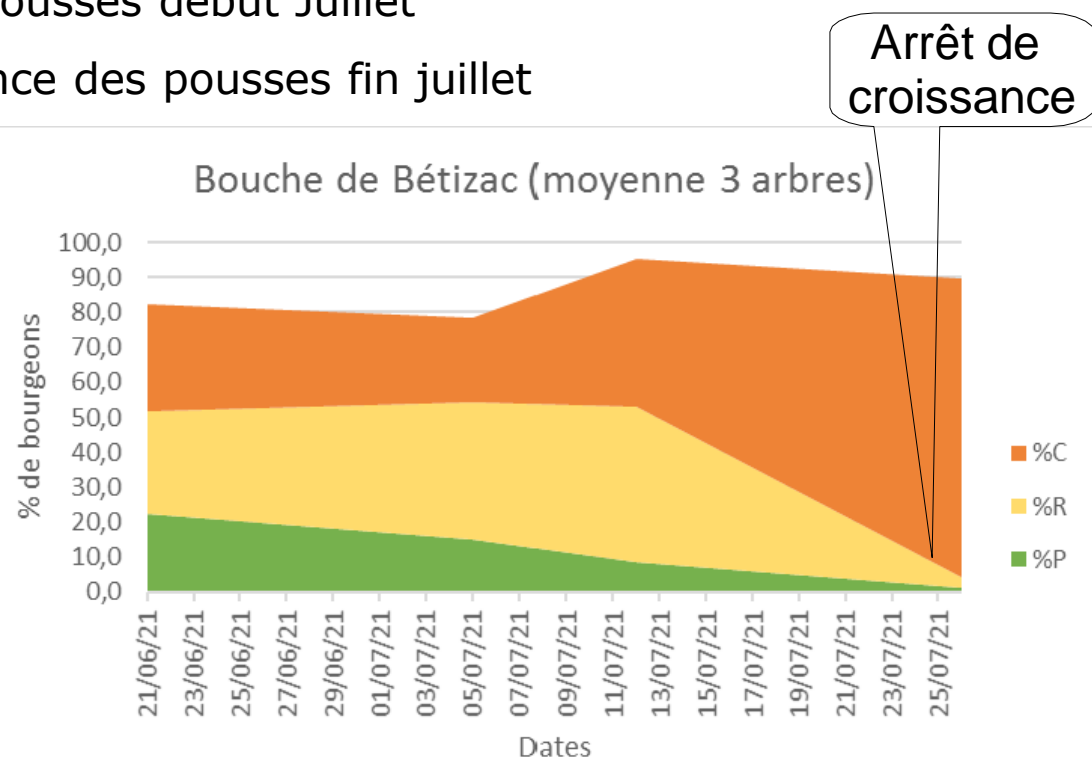
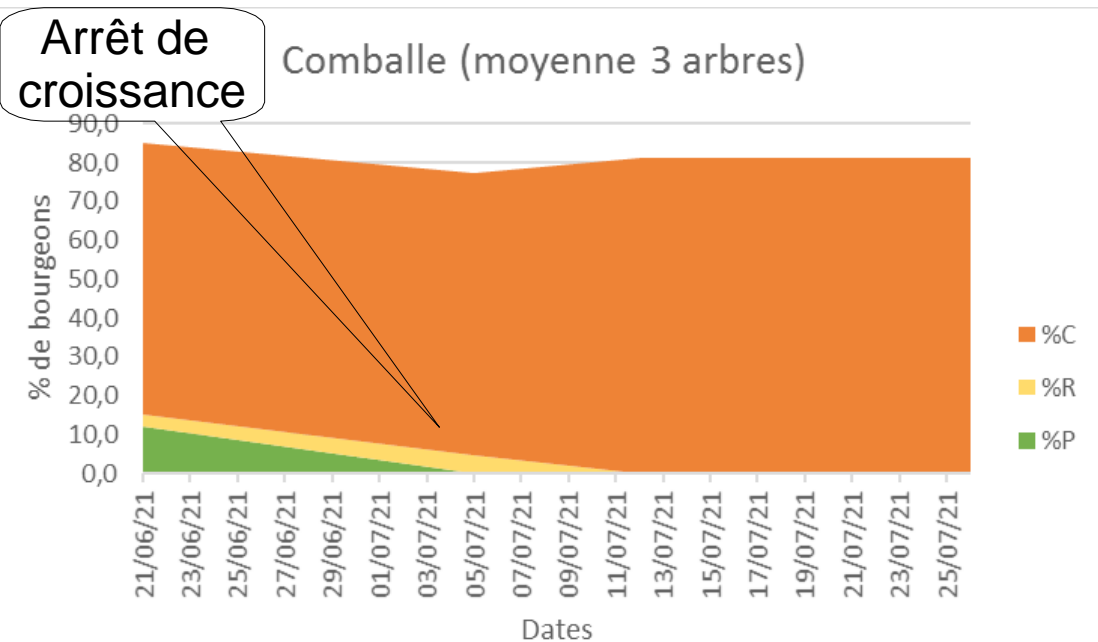


# Suivi dendrométrique des châtaigniers

## • Test suivi des apex

- Observation phénologique de l'arrêt de croissance
- P : pleine croissance du bourgeon
- R : croissance ralentie du bourgeon
- C : arrêt de croissance du bourgeon

- Comballe : fin de croissance des pousses début Juillet
- Bouche de Bétizac : fin de croissance des pousses fin juillet



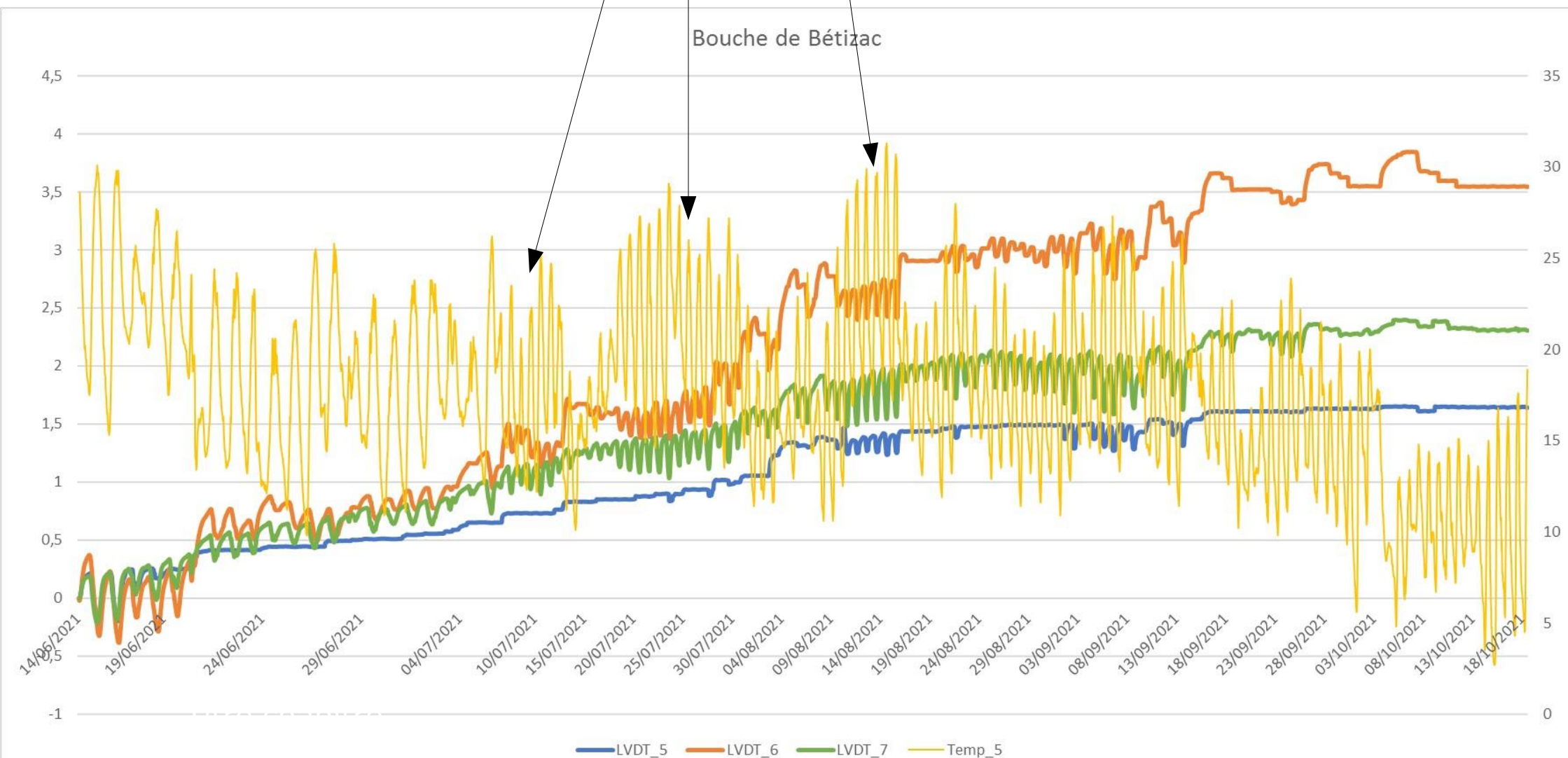
# Dendromètres : Courbes obtenues



- Variété Bouche de Bétizac

Impact fortes températures

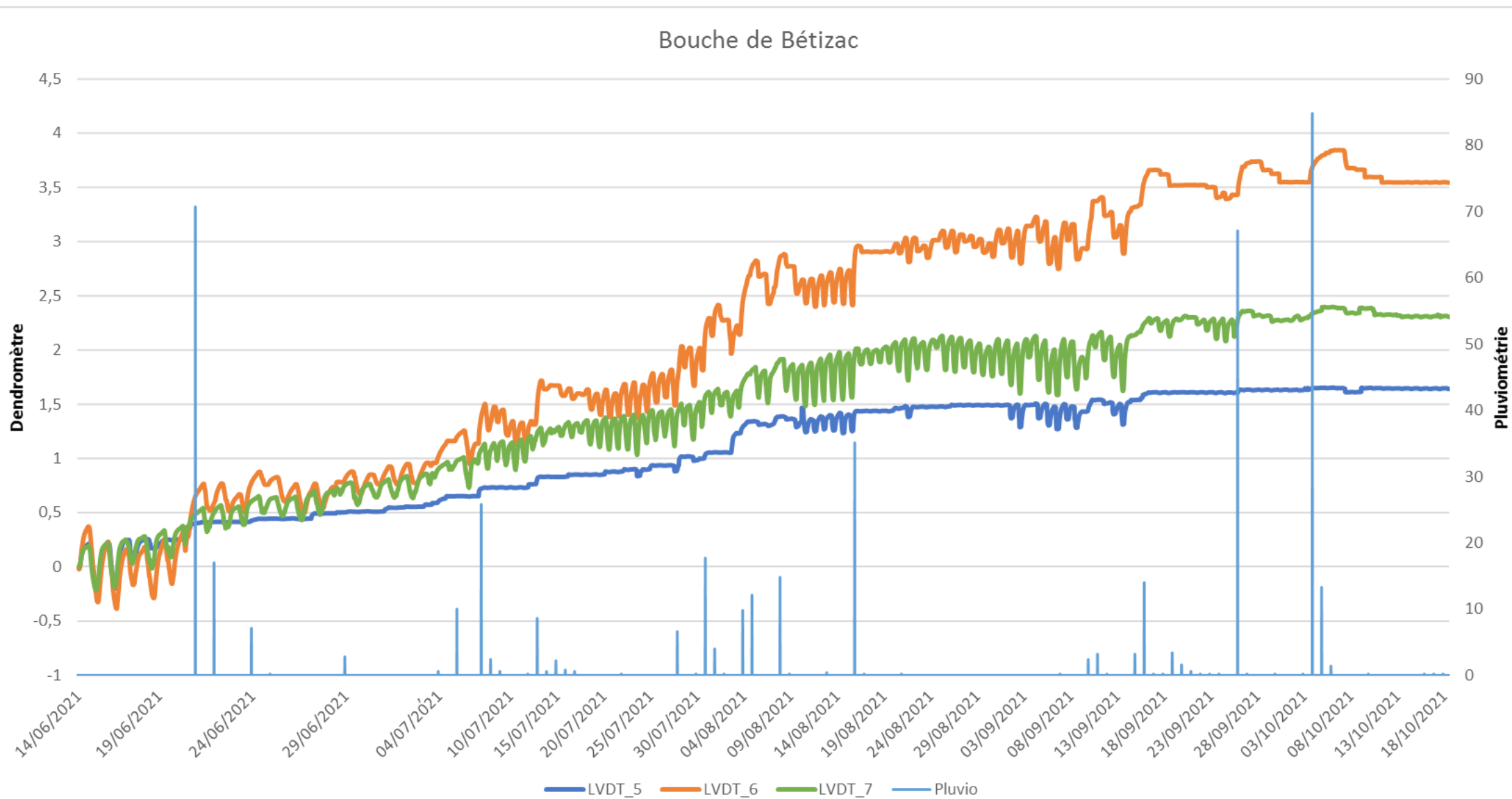
Bouche de Bétizac



# Dendromètres : Courbes obtenues



- Variété Bouche de Bétizac

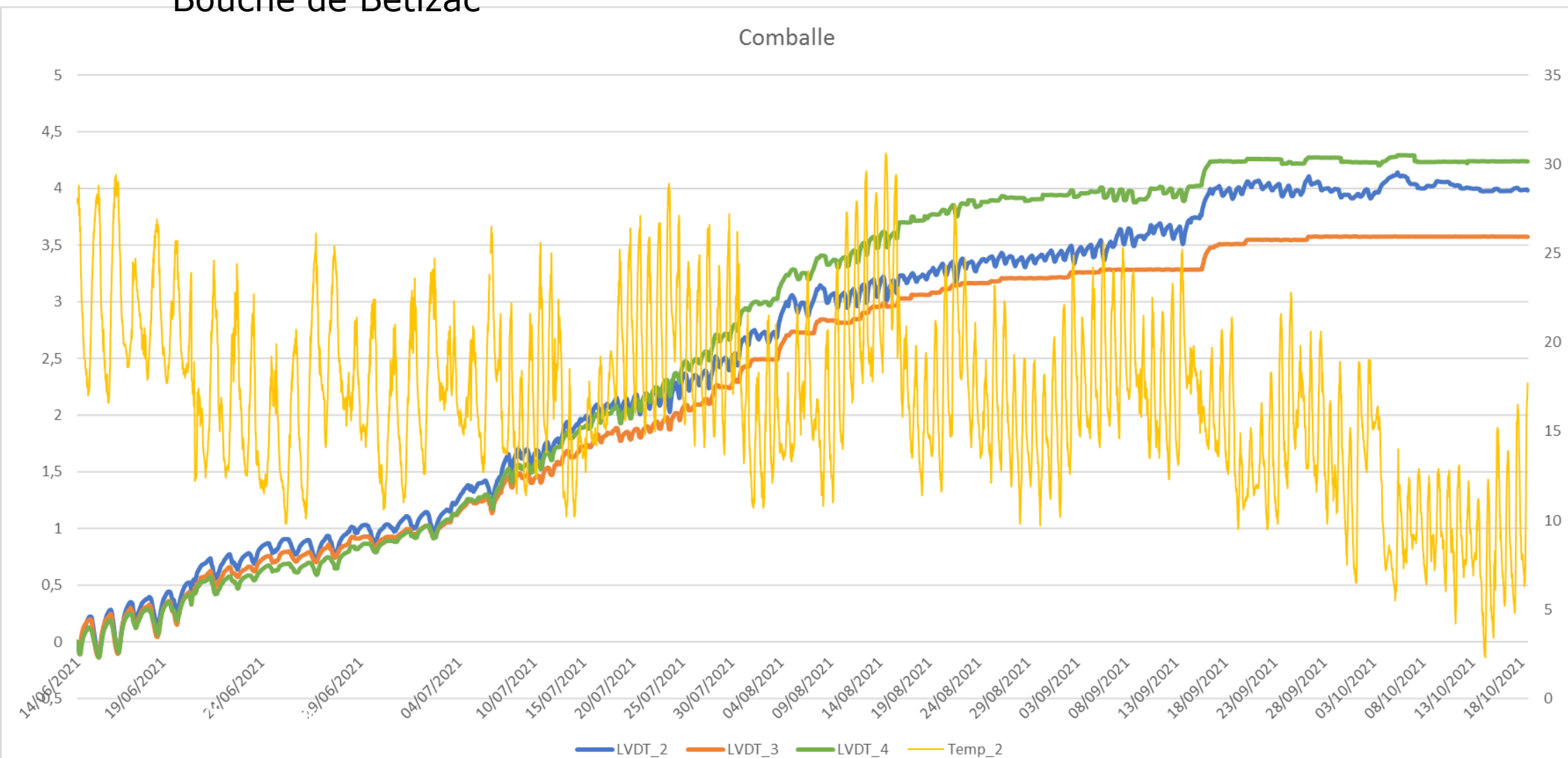




# Dendromètres : Courbes obtenues

## • Variété Comballe

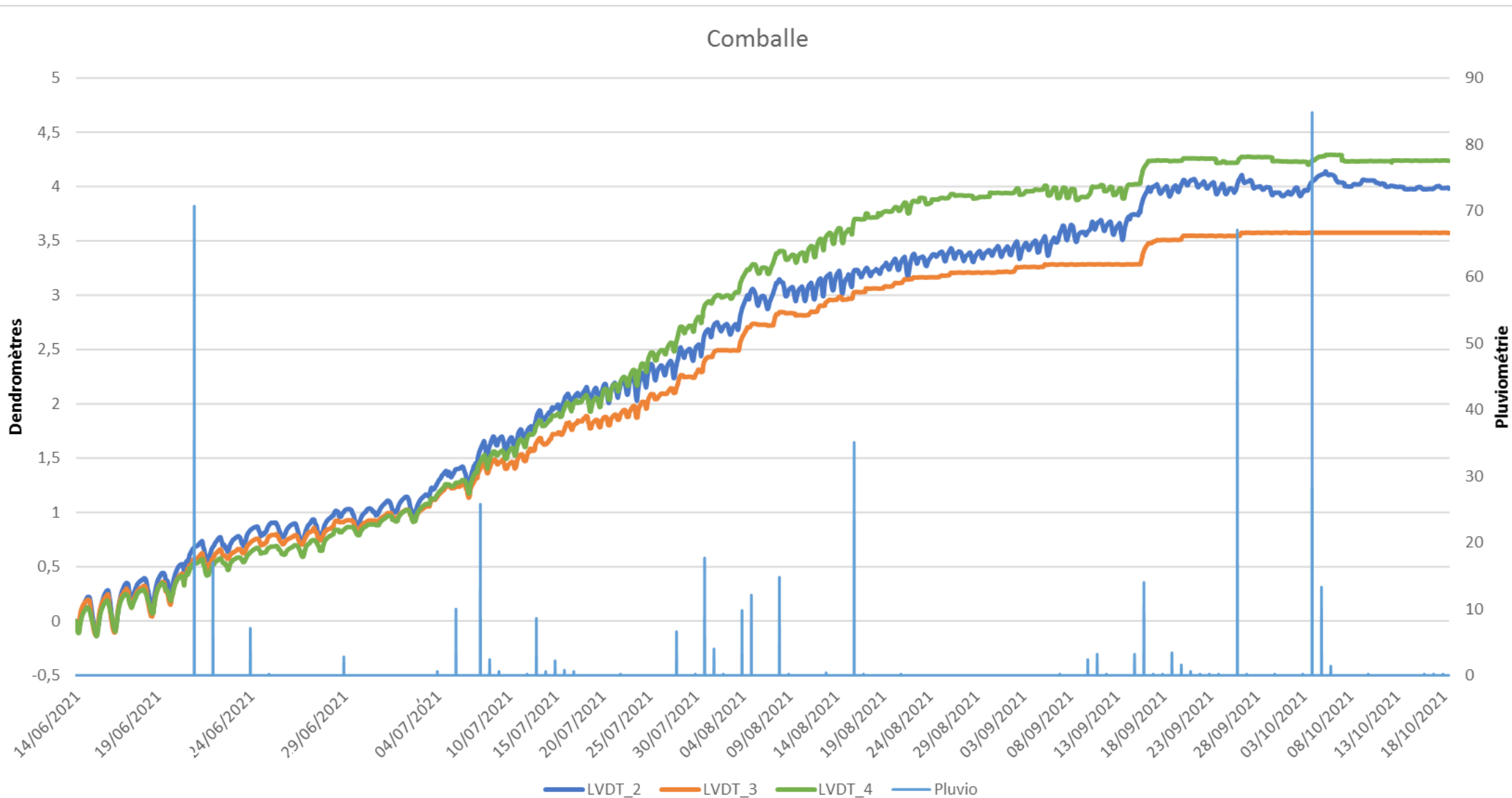
- Croissance régulière en 2021, impact des températures moins net que sur Bouche de Bétizac



# Dendromètres : Courbes obtenues



- Variété Comballe





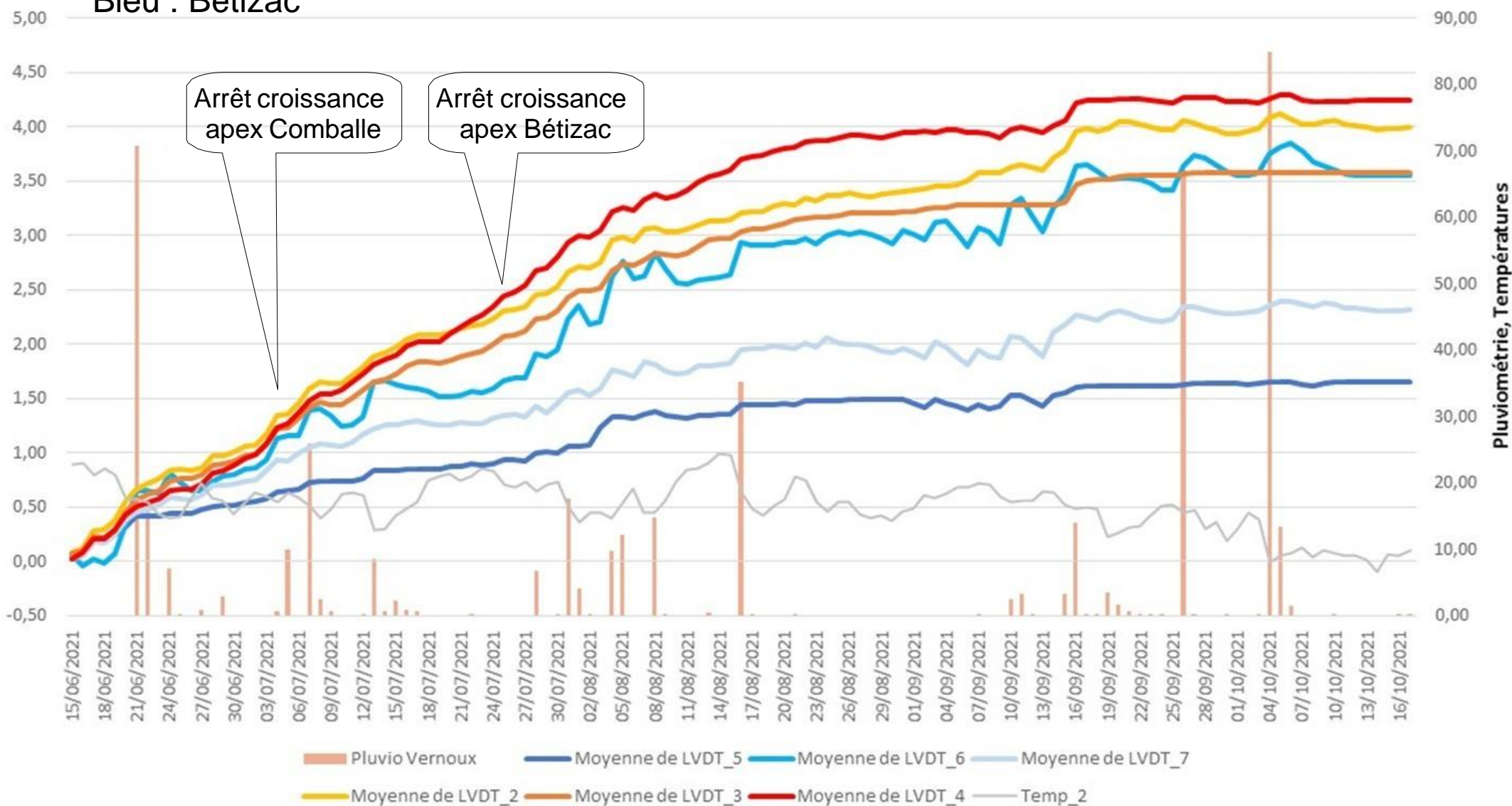


# Dendromètres : Courbes obtenues

- Croissances moyennes journalières

Rouge/Jaune : comballe  
Bleu : Bétizac

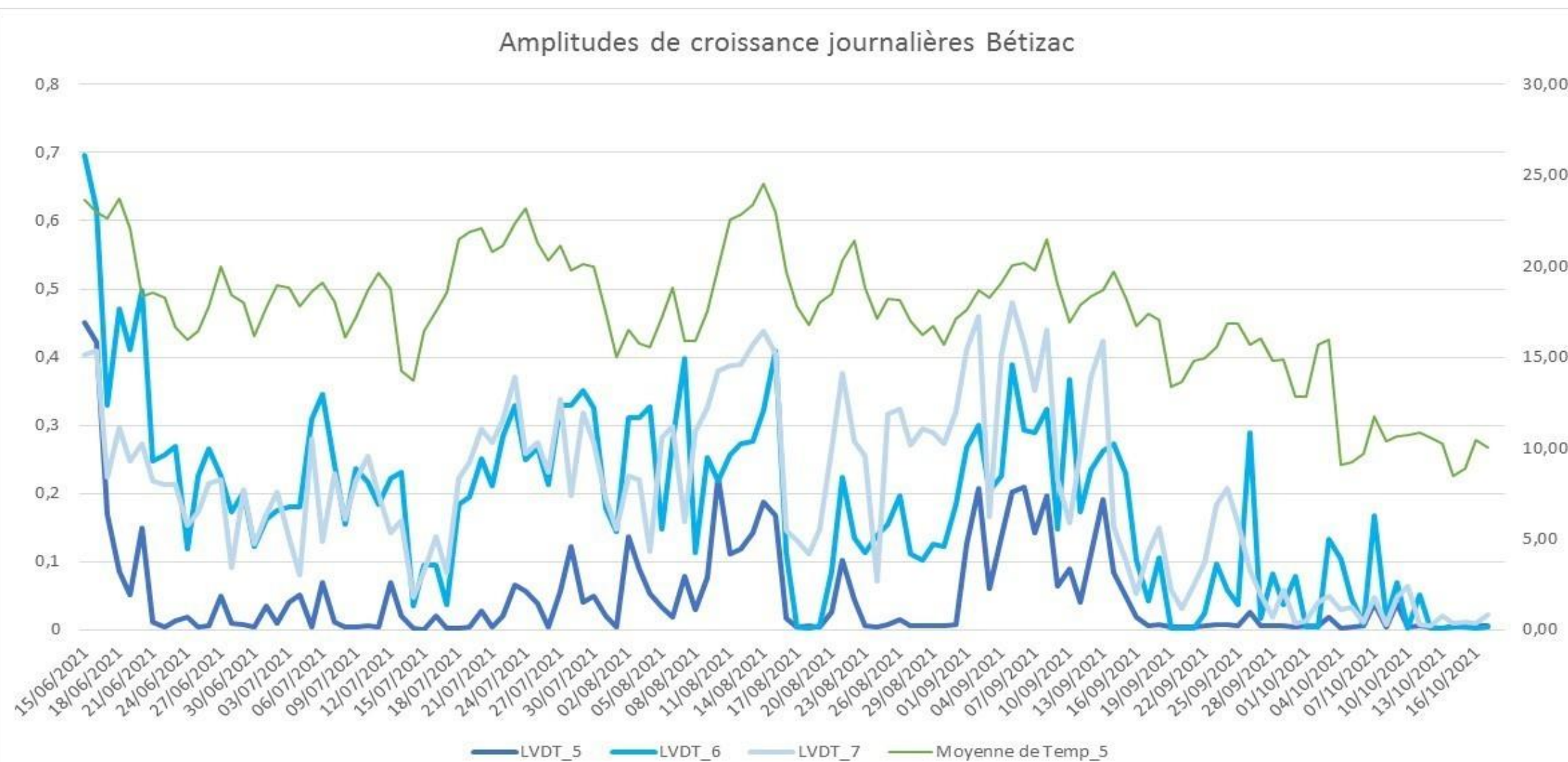
Moyennes journalières



# Dendromètres : Courbes obtenues



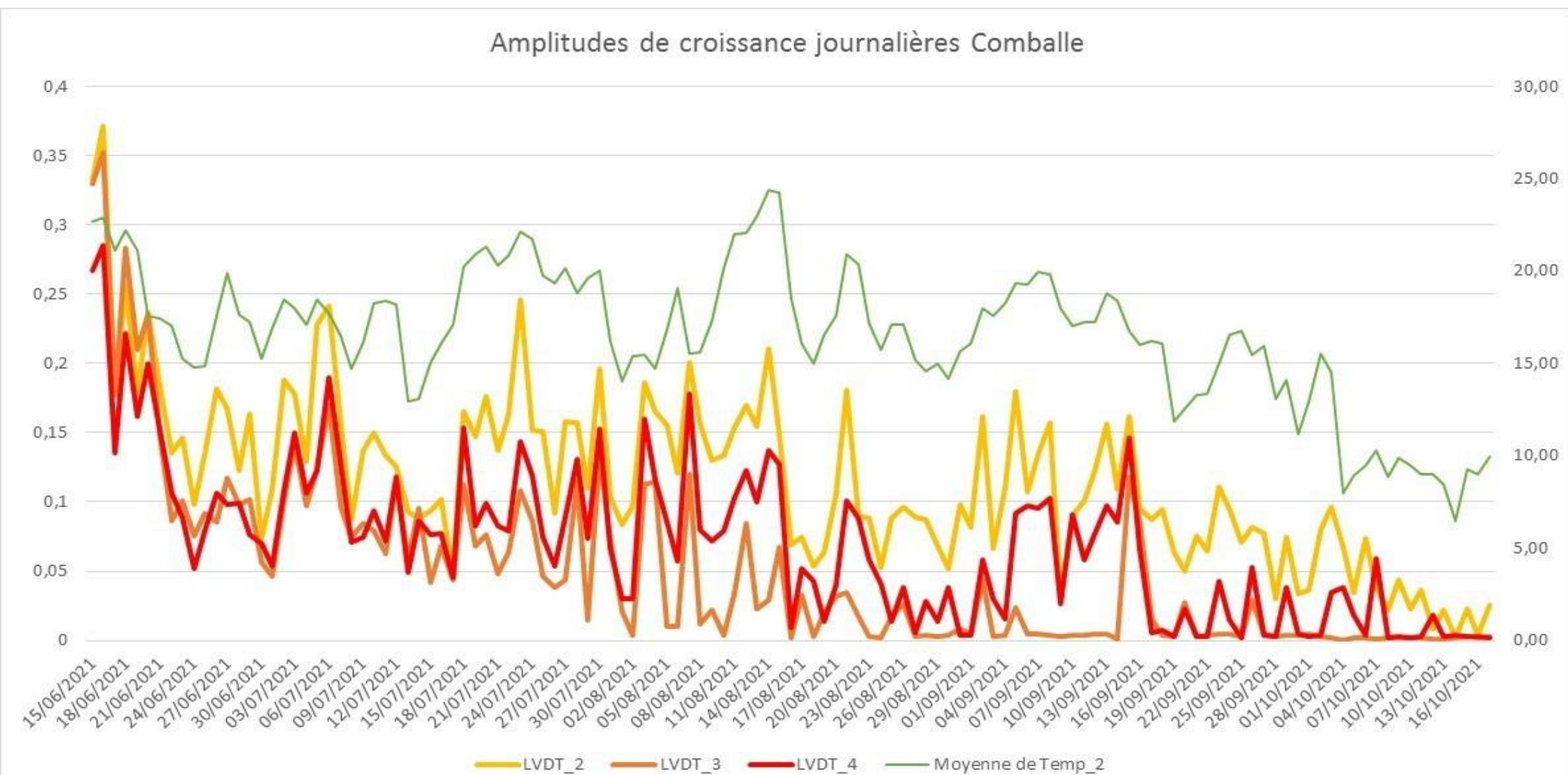
- Amplitudes de croissance journalières



# Dendromètres : Courbes obtenues



- Amplitudes de croissance journalières



# Corrélation amplitudes et températures



- Taux de corrélations entre amplitudes journalières et températures moyennes journalières

Dendromètre	Variété	Taux de corrélation	stat
2	Comballe	0.7396503	p-value < 2.2e-16
3	Comballe	0.4442207	p-value = 0.000000211
4	Comballe	0.653399	p-value < 2.2e-16
5	Bétizac	-0.2191589	p-value = 0.01407
6	Bétizac	0.6880881	p-value < 2.2e-16
7	Bétizac	0.7826821	p-value < 2.2e-16

# Merci de votre attention

**aGRICULTURES  
& TERRITOIRES**  
CHAMBRE D'AGRICULTURE  
ARDÈCHE

**ENGAGEMENT  
DE SERVICE**  
SERVICES AUX AGRICULTEURS  
ET ACTEURS DES TERRITOIRES  
REF. 221  
AFNOR CERTIFICATION

[www.afnor.org](http://www.afnor.org)  
Conseil-Formation  
Etude-Diagnostic

DES PRESTATIONS  
CERTIFIÉES POUR  
LA RÉUSSITE DE  
VOS PROJETS

- CONSEIL
- FORMATION
- ÉTUDE
- DIAGNOSTIC